



Bienvenido(a) al PLAN DE COMPENSACIÓN DE EQUIPO ISAGENIX

Si apenas comienzas con isagenix, ¡bienvenido(a)!

ISAGENIX INTERNATIONAL ES UN LÍDER MUNDIAL EN LA INDUSTRIA DE SALUD Y BIENESTAR.

Nuestro éxito se basa en ofrecer productos y soluciones de calidad absoluta a los consumidores de todo el mundo. También hemos observado que las personas que quieren cambiar sus hábitos se benefician al tener un sistema que les ayude a reforzar un nuevo comportamiento y estilo de vida positivos. Es por eso que hemos desarrollado un método para recompensar a los Miembros que comparten nuestros productos. Para quienes desean participar en la oportunidad de negocio con Isagenix compartiendo nuestros productos, ofrecemos un Plan de Compensación competitivo, uno de los mejores de la industria.

El Plan de Compensación de Equipo Isagenix mejora a medida que crecemos y evolucionamos. No cualquier compañía puede afirmar esto. El Plan de Compensación Isagenix fue creado sobre sólidos principios financieros y diseñado para ser duradero. Desde el 2002, Isagenix ha ayudado a cientos de miles de personas a ganar dinero extra, entre ellos, miles que han ganado más de US \$100,000 y otros cientos más que han ganado más de US \$1 millón desde que se unieron ¡Y esto es sólo el comienzo!

Aunque la mayoría de nuestros Miembros simplemente disfrutan nuestros productos sin participar en el Plan de Compensación, invitamos a todos a compartir nuestros innovadores productos, y a ser recompensados por esforzarse en ayudar a otras personas a disfrutar una transformación física y financiera.

Ten en cuenta que tus resultados personales y tu éxito serán determinados en última instancia por muchos factores, como tu esfuerzo personal, el tiempo que te comprometas a dedicarle, tus habilidades sociales y de ventas, y tu ámbito de acción. Isagenix no puede garantizar ningún nivel específico de ingresos. Incluso los Asociados que dedican una cantidad significativa de tiempo, esfuerzo y fondos personales pueden no alcanzar un nivel de éxito significativo. Por favor revisa nuestra Declaración de Ingresos en IngresosIsagenix.com para más información.

A continuación te ofrecemos una descripción general y detalles sobre nuestro negocio y el Plan de Compensación. Sabemos que el Plan de Compensación puede ser un poco abrumador al principio, pero una vez que te familiarices con la terminología y los conceptos, te darás cuenta de que es genial y del potencial que tiene.

El cliente es primero

Ya sea tu meta perder peso, desarrollar musculatura, mejorar tu salud, llevar una vida saludable o tener un ingreso adicional, invitamos a todos a comenzar como Clientes.

Una persona puede comprar productos Isagenix a través de un Asociado Independiente Isagenix, o bien, abrir una cuenta de Membresía de Cliente Isagenix para disfrutar de descuentos entre el 10 y el 25 por ciento con respecto a los precios de venta al público sugeridos. La siguiente tabla muestra las opciones que puede elegir un Cliente al unirse a Isagenix.

Tipos de Descuentos para Nuevos Miembros

TIPO DE MIEMBRO	VALOR	CON AUTO ENVÍO	CUOTA DE MEMBRESÍA ANUAL	PRECIO [^]	ELEGIBLE PARA DESCUENTOS Y BENEFICIOS ADICIONALES
CLIENTE PREFERENCIAL	Máximo	Sí	\$0	25% de descuento en precios de venta al público	Sí
	Mejor	No	\$0	25% de descuento en precios de venta al público	No
VENTA AL PÚBLICO	Pedido de única vez y pagado a precios de venta al público				

[^]Los porcentajes de descuento en los precios son aproximados.

Los Clientes Preferenciales no participan en el Plan de Compensación, pero pueden ganar cupones de Recompensa de Introducción de Producto por recomendar a otras personas que compren un sistema que califique en su primer pedido.

Las Recompensas de Introducción de Producto son cupones que se pueden canjear por Productos Comisionables.



Puedes encontrar más detalles sobre las Recompensas de Introducción de Productos (RIPs) en tu Oficina Virtual.

Además de las Recompensas de Introducción de Productos, los Clientes son elegibles para acumular cualquier volumen personal de más de 100 VP en cualquier período de 30 días por 180 días desde su fecha de inscripción, más el volumen de negocio por sus primeros 90 días, como una motivación para convertirse en Asociados y desarrollar un negocio Isagenix. Para sacar provecho de cualquier volumen acumulado, es necesario que el Cliente abra una cuenta de Asociado dentro de los 180 días siguientes a la fecha de su inscripción. Si un Cliente no se convierte en Asociado activo dentro de los primeros 90 días, el volumen de grupo acumulado se retendrá 90 días más, después de los cuales dicho volumen será removido. Si un Cliente se convierte en Asociado y tiene un volumen de grupo acumulado, debe estar activo con 100 VP dentro de los 30 días de haberse convertido en Asociado para poder seguir acumulando volumen. Consulta en línea tu cuenta de Cliente para ver más detalles.



El patrocinador de Inscripción y la organización reciben el volumen de negocios completo al canjear los cupones de introducción de productos.

Términos comúnmente usados

Incluimos una lista de términos y sus significados en la sección Glosario de este Plan de Compensación (y en las Políticas y Procedimientos de Isagenix). Sin embargo, estamos incluyendo algunos términos comunes anticipadamente para ayudar a explicar ciertos conceptos básicos.

VOLUMEN DE NEGOCIOS (VN): Es un valor en puntos que se asigna a cada Producto Comisionable Isagenix (incluidos los paquetes). El VN se utiliza para hacer seguimiento y para medir ventas de productos y calcular comisiones.

Por ejemplo, la siguiente combinación de productos equivaldría a 184 VN:



SISTEMA 30 DÍAS

VOLUMEN PERSONAL (VP): Es el volumen de negocios combinado de: (1) los pedidos personales de un Asociado adquiridos directamente de Isagenix (ya sean para consumo personal o para vender a Clientes Minoristas); y (2) pedidos que realizan los Clientes Minoristas (Público) Directos de un Asociado (pedidos a través del sitio web personal del Asociado).

VOLUMEN DE GRUPO (VG): Es el volumen de negocios total acumulado en la organización de mercadeo de un Asociado.

RANGO PAGADO COMO TAL: Es el rango por el cual un Asociado califica en un día dado en función de su VP y/o VN de los Miembros de su Equipo Inscritos Personalmente, su rango, y la cantidad de Miembros del Equipo de Inscritos Personalmente.

INSCRITOS PERSONALMENTE: A toda persona a la que ayudes a abrir una cuenta de Membresía con Isagenix —ya sea Cliente o Asociado, se le considera como tu Miembro “Inscrito Personalmente” y se le asigna una posición en el Árbol de Colocación de tu equipo: ya sea en tus equipos de ventas de la izquierda o de la derecha.

ESTATUS ACTIVO: Tu estatus activo es asignado cada día tomando como base que hayas cumplido los requisitos de calificación en el período de los 30 días anteriores. Para recibir una compensación distinta a los ingresos por venta al público y los Bonos de Introducción de Producto, debes mantenerte activo.

Para que se te considere activo como Asociado, debes generar, en una fecha determinada, al menos 100 VP en los 30 días anteriores. Puedes lograr esto comprando productos (para consumo personal o para reventa al Público) o mediante ventas a Clientes Minoristas (Público) Directos a través de tu sitio web personal de Isagenix.

ÁRBOL DE COLOCACIÓN DE EQUIPO: Es la estructura organizacional que utiliza Isagenix para dar seguimiento a las inscripciones y compras de todos los Clientes y Asociados con fines de acumular y pagar bonos y comisiones. El Árbol de Colocación también se utiliza para determinar

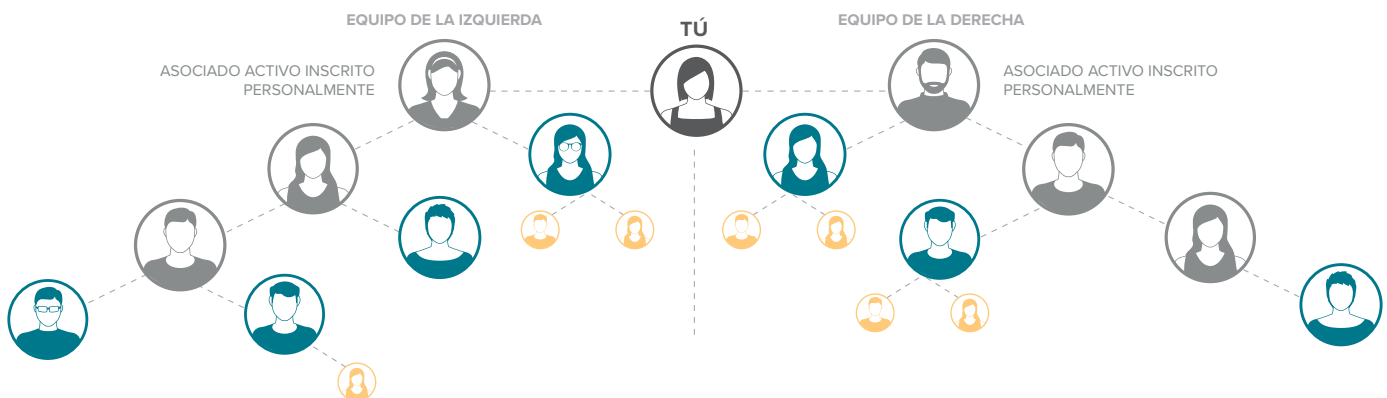


TÚ



Compras personales/ventas al público directas por un total de **100 VP/VN** en los 30 días anteriores.

la calificación para un rango dentro del Plan de Compensación de Equipo Isagenix.



Síntesis del Plan de Compensación

Descripción general

El Plan de Compensación de Equipo Isagenix motiva a las personas a trabajar en equipo para alcanzar metas financieras. Al inscribirse, nuevos Clientes y Asociados tienen asignada una posición única en la organización de mercadeo de su Patrocinador de Inscripción, formada por dos Equipos de Ventas o “líneas”, uno en el lado derecho (“Equipo de ventas de la Derecha”) y otro en el lado izquierdo (“Equipo de Ventas de la Izquierda”). La compensación de un Asociado se deriva principalmente de las compras de productos de las personas que forman parte de su organización de mercadeo. A medida que crece la organización de mercadeo de un Asociado, se realizan más ventas de productos, y mientras más ventas hagan, más dinero se puede ganar.

Rangos

Son cinco los rangos que un Asociado Isagenix puede alcanzar:

- Asociado.
- Consultor.
- Gerente.
- Director.
- Ejecutivo.

Cada rango tiene ciertos beneficios y privilegios.

Formas de ganar

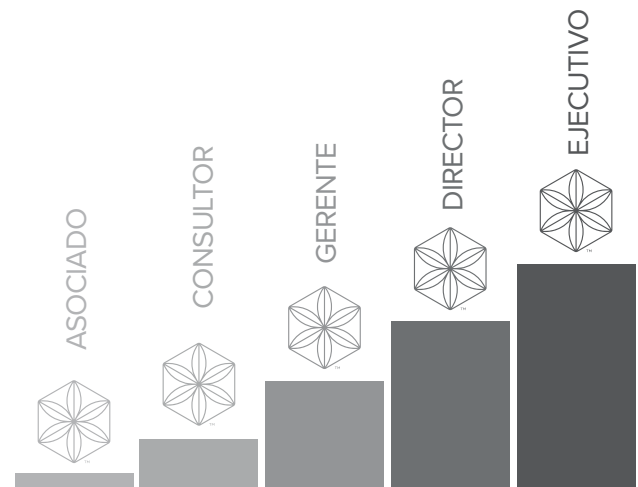
Isagenix ofrece a sus Asociados varias formas de ganar dinero:

- Ingresos por Venta al Público.
- Ingresos por Venta Directa al Público.
- Bonos de Introducción de Productos.
- Bonos de Equipo, conocidos como Ciclos.
- Comisiones Ejecutivas de Equipo.
- Incentivos y promociones especiales.

INGRESOS POR VENTA AL PÚBLICO: Los Asociados pueden ordenar productos directamente de Isagenix a precios de descuento y revender los productos personalmente a sus Clientes Minoristas (Público). La diferencia para el Asociado entre el costo de la mercancía vendida y el precio de venta se conoce como ingreso por venta al público del Asociado. (Ten en cuenta que el volumen de negocios de cualquier producto que ordenes para venta al público será considerado como volumen personal).

INGRESOS POR VENTA DIRECTA AL PÚBLICO: Los Asociados también pueden referir o dirigir (Clientes Minoristas Directos) para que ordenen productos directamente de Isagenix a través del sitio web del Asociado y obtener ingresos por venta directa al público. Los ingresos por venta directa al público se pagan semanalmente y se calculan restando el Precio de Mayoreo, y un cargo administrativo. (El volumen de negocios de cualquier venta al público directa se considera como volumen personal. Cualquier volumen superior a 100 VP —volumen excedente— será acreditado al Equipo de Ventas de Menor Volumen, generando un volumen de negocios de Equipo adicional).

BONOS DE INTRODUCCIÓN DE PRODUCTO (BIPS): Se obtienen compartiendo paquetes o sistemas que califican con un nuevo Miembro en su pedido inicial, estos bonos varían según el paquete o sistema de productos que se compre. ¡Isagenix puede realizar promociones ocasionalmente que pueden incluso hasta duplicar el valor del BIP!



BONOS DE EQUIPO: Los Bonos de Equipo son la base del Plan de Compensación. Los Consultores Pagados como Tales y rangos superiores son elegibles para ganar Bonos de Equipo realizando ventas de productos en su Equipo de Ventas. Si un Asociado acumula al menos 900 VN en Volumen de Grupo (VG) y al menos 300 VN provienen de un lado del equipo de ventas (el Equipo de Ventas de Menor Volumen) y 600 VN provienen del otro lado (Equipo de Ventas de Mayor Volumen) el Asociado obtiene un Bono de Equipo, también conocido como Ciclo. Un Asociado puede ganar varios ciclos cada día y hasta 250 ciclos por semana.

COMISIONES EJECUTIVAS DE EQUIPO: Los Ejecutivos Activos Pagados como Tales son elegibles para obtener una Comisión Ejecutiva del 10 por ciento de los Bonos de Equipo semanales de todos los Asociados Inscritos Personalmente con rango de Consultor Pagado como Tal o rangos superiores. Las Comisiones Ejecutivas de Equipo se calculan diariamente y se pagan semanalmente. Los Ejecutivos Pagados como Tales pueden ganar hasta un máximo de 25 Ciclos de comisiones de equipo de cualquier Consultor Inscrito Personalmente y un máximo de 250 Bonos Comisiones Ejecutivas de Equipo por semana comisionable.

INCENTIVOS Y PROMOCIONES: Isagenix puede ofrecer incentivos y promociones adicionales en ocasiones para motivar y recompensar a quienes comparten los productos Isagenix con otras personas. Algunos de nuestros incentivos y promociones más populares son el Reto IsaBody®, los concursos IsaDerby™, los Bonos Avance de Rango y los Bonos de Liderazgo.

Cómo se paga la compensación

Si obtienes una comisión o bono, Isagenix depositará electrónicamente el pago directamente en tu cuenta bancaria. La semana comisionable va de lunes a domingo. Los pagos de Isagenix son semanales, cada lunes—una semana después del cierre de comisiones. Nota: En cualquier compensación de ingresos para un Asociado que sea menor a US \$10 se retendrá el pago hasta que la compensación sea de US \$10 o más. Consulta en el Contrato de Asociado Independiente Isagenix los términos y condiciones adicionales.

Calificaciones para los rangos y beneficios

Asociado - Paso 1

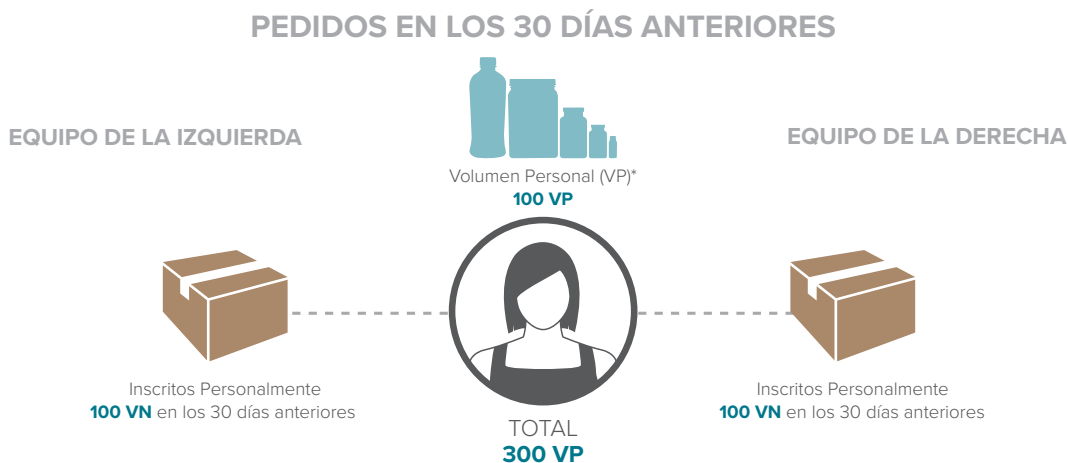
Cualquier persona que desee participar en el Plan de Compensación puede presentar su solicitud para convertirse en Asociado Independiente Isagenix completando el proceso de solicitud para ser Asociado. Este es el Paso 1 del Plan de Compensación. Para presentar tu solicitud, ingresa en tu cuenta de Cliente —en donde haces tus pedidos— y sigue los pasos que se indican. O bien, ponte en contacto con tu Patrocinador de Inscripción para que te ayude a comenzar. Si no eres Cliente, ponte en contacto con un Asociado Independiente Isagenix para que te ayude a abrir tu cuenta de Asociado.

Los Asociados tienen las mismas opciones de precios que los Clientes, y también obtienen un sitio web personal donde sus Clientes Minoristas (Público) Directos pueden comprar productos. Los Asociados también tienen acceso a promociones especiales, capacitación y materiales de apoyo. Los Asociados son elegibles para obtener ingresos por venta al público, ingresos por venta al público directa y Bonos de Introducción de Producto. También son elegibles para acumular volumen de grupo; sin embargo, no se generan Ciclos de Bonos de Equipo hasta que el Asociado califica para el estatus de Consultor Pagado como Tal o más alto.

Consultor - Paso 2

Si estás compartiendo productos activamente usando el sistema Comparte, Ellos comparten, Repite™, puedes ir al paso 2: Consultor. Te conviertes en Consultor al acumular un volumen personal de 100 y mantener un mínimo de 100 VN de los Miembros Inscritos Personalmente en cada uno de tus Equipos de ventas del lado derecho e izquierdo durante los 30 días anteriores, como se muestra a continuación:

Como incentivo de la promoción, una vez que califiques como Consultor, Isagenix te recompensa con un Bono Avance de Rango de US \$50/CA \$55.** También puedes ganar US \$100/CA \$111 por cada Asociado Inscrito Personalmente (hasta 20 Asociados Inscritos Personalmente) que ayudes a convertirse en Consultor. Además de las formas de ganar dinero como Asociado, los Consultores tienen otra forma de ganar ¡Aquí es donde aparecen los Bonos de Equipo (o Ciclos)!

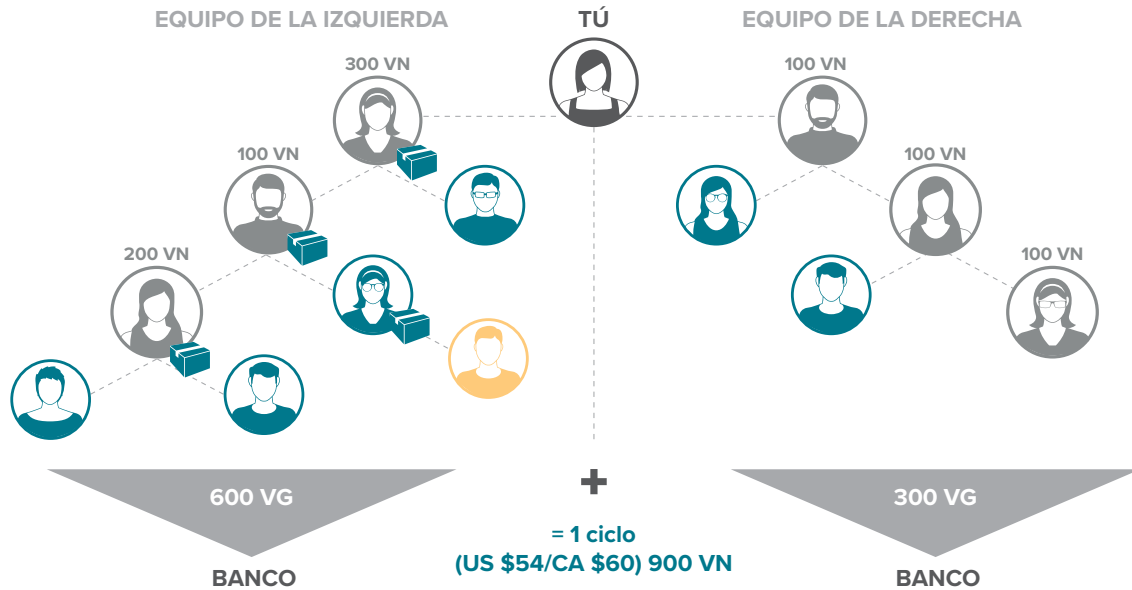


*El volumen personal (VP) se puede acumular por compras personales (para uso personal o de ventas al público) y/o ventas al público directas.

**Los Bonos Avance de Rango son incentivos promocionales disponibles al momento de su publicación; no se les considera como componentes directos del Plan de Compensación y pueden ser cambiados, modificados o suspendidos por Isagenix en cualquier momento.

¿En qué consiste el Bono de Equipo (Ciclo)?

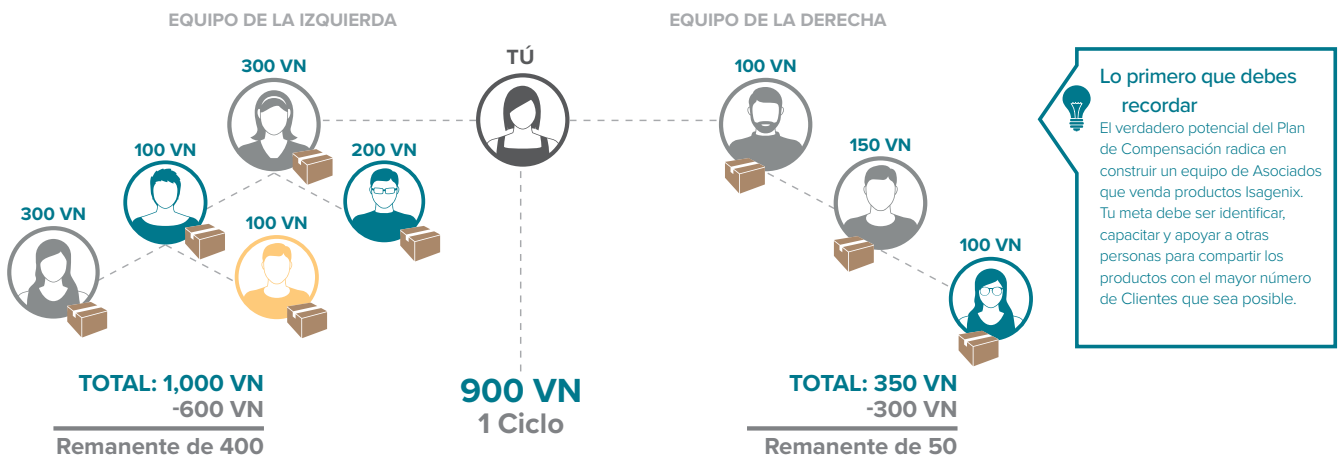
Imagina tu organización con una cuenta bancaria, como se muestra abajo, para tu Equipo de Ventas del lado izquierdo y otra para tu Equipo de Ventas del lado derecho. Dado que hay ventas en cualquier parte de tu organización de mercadeo, ya sea que tengas inscritos personalmente o no, se acumula VN en cada una de esas cuentas bancarias. Cada vez que tú, si eres Consultor Pagado como Tal, acumulas en total al menos 600 VN en un lado y 300 VN en el otro, te ganas un Ciclo equivalente de alrededor de US \$54/CA \$60.



Un ejemplo de cómo funciona esto es pensar que has acumulado 1,000 VN en tu Equipo de Ventas de la izquierda y 250 VN en tu Equipo de Ventas de la derecha, pero llega un nuevo pedido de 100 VN de tu Equipo de Ventas de la Derecha, así que ahora tienes 350 VN en el lado derecho. Dado que acumulaste al menos 600 VN en tu lado izquierdo, y al menos 300 VN en tu lado derecho, se produce un Ciclo.

Cuando esto sucede, los 600 VN y 300 VN se deducen, dejándote con lo que llamamos un "volumen remanente" de 400 VN en el lado izquierdo y 50 VN en el lado derecho.

Este volumen remanente se seguirá acumulando siempre y cuando te mantengas activo como Consultor Pagado como Tal o hasta que tengas



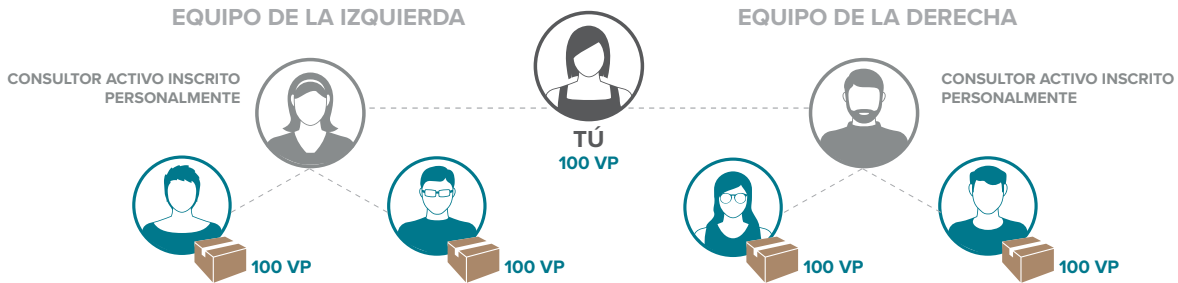
Lo primero que debes recordar
 El verdadero potencial del Plan de Compensación radica en construir un equipo de Asociados que venda productos Isagenix. Tu meta debe ser identificar, capacitar y apoyar a otras personas para compartir los productos con el mayor número de Clientes que sea posible.

un Mega Ciclo (esto se explica más adelante). Los Asociados también pueden acumular volumen de negocios por mantenerse activos, pero no son elegibles para obtener Ciclos de Bonos de Equipo hasta convertirse en Consultores.

Los Ciclos se calculan diariamente y se pagan semanalmente, y ya que acumules ventas en toda tu organización de mercadeo, sin importar cuanto pueda crecer, puedes ganar varios Ciclos por día, hasta 250 veces por semana comisionable.

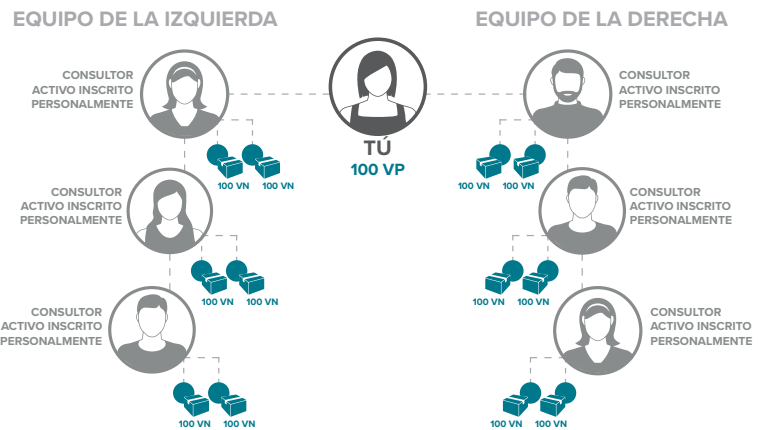
Gerente – Paso 3

Puedes calificar para ser Gerente por ser un Consultor Pagado como Tal con al menos dos Asociados inscritos personalmente que han sido Consultores Pagados como Tales al mismo tiempo en los 30 días anteriores. Todo es cuestión de que compartas los productos (“Comparte”) con otras personas que terminen haciendo lo mismo (“Ellos comparten”). (Si te conviertes en Gerente dentro de los 60 días de haberte convertido en Asociado, puedes convertirte en Gerente Cristal y ganar un bono promocional de US \$250/CA \$277 de Gerente Cristal*).



Director – Paso 4

Puedes calificar para ser Director por ser Consultor Pagado como Tales con al menos seis Asociados inscritos personalmente que han sido Consultores Pagados como Tal al mismo tiempo en los 30 días anteriores. (Isagenix te da la oportunidad de ganar un bono Director Cristal de US \$750/CA \$832 si llegas a tener seis Consultores Inscritos Personalmente en tu equipo en los primeros 120 días de haberte convertido en Asociado*). Además de los beneficios y opciones de ingresos disponibles para Gerentes, Directores y Directores Cristal son elegibles para la promoción llamada Bono de Directores. Puedes encontrar más información sobre esta promoción en tu Oficina Virtual.



Ejecutivo – Paso 5

Después de ser Director, tu siguiente paso es convertirte en Ejecutivo. Calificas como Ejecutivo por estar activo con al menos 10 Asociados Inscritos Personalmente que sean Consultores Pagados como Tales (al menos cinco en cada uno de tus Equipos de Ventas del lado izquierdo y del lado derecho) al mismo tiempo en el período de los 30 días anteriores. (Si alcanzas este nivel a los 180 días de haberte convertido en Asociado, obtienes un bono promocional de US \$1,000/CA \$1,110 y el rango de Ejecutivo Cristal*). Si llegas a ser Ejecutivo, Isagenix tiene Bonos de Liderazgo especiales para poder ganar más ingresos. Cuando alcanzas el nivel de Ejecutivo, estará a tu disposición una nueva forma de ganar con los Bonos de Comisiones Ejecutivas de Equipo y los reingresos (ver más adelante), además de todos los beneficios y opciones de ingresos disponibles para los Directores.



*Los Bonos Cristal son incentivos promocionales disponibles al momento de su publicación; no se les considera como un componente directo del Plan de Compensación e Isagenix los puede modificar cambiar o discontinuar en cualquier momento. Los cálculos de tiempo comienzan a partir de la fecha en que te inscribiste como Asociado.

Bono de Comisiones Ejecutivas de Equipo Equivalente al 10%

Una vez que califiques para ser Ejecutivo, obtienes el reconocimiento de líder en Isagenix. Además de todos los beneficios, los Ejecutivos Pagados como Tales son elegibles para un Bono de Comisiones Ejecutivas de Equipo Equivalente al 10% de sus Consultores Pagados como Tales Inscritos Personalmente y rangos superiores. Esto significa que puedes ganar hasta 500 Ciclos por Centro de Negocios por Semana Comisionable: 250 Ciclos de Bonos de Equipo y hasta 250 en Bonos de Comisiones Ejecutivas de Equipo. (No más de 25 Ciclos de comisiones ejecutivas por semana comisionable por Consultor Inscrito Personalmente y rangos superiores).

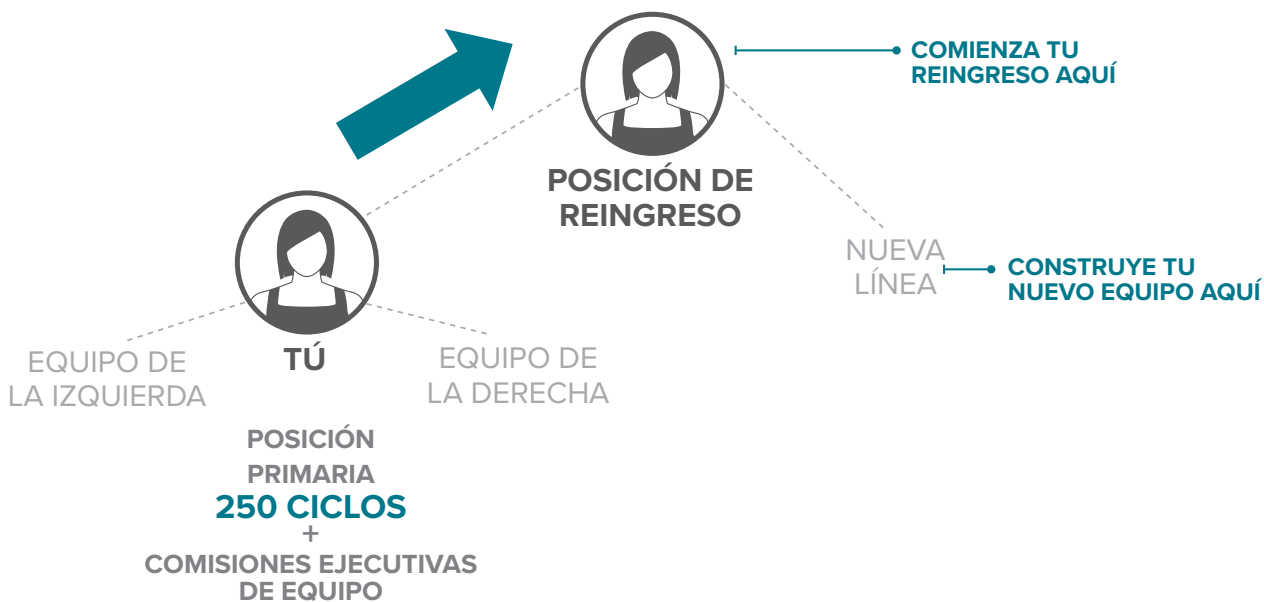
EJEMPLO: Si uno de tus Consultores Inscritos Personalmente (CIP) gana 100 Ciclos en una semana comisionable, tú, siendo Ejecutivo Pagado como Tal, te puedes ganar 10 Ciclos más (10% de los 100 Ciclos del CIP) esa semana. Suponiendo que cada Ciclo equivale a US \$54/CA \$60, ¡serán US \$540/CA \$600 extras en Comisiones Ejecutivas de Equipo tan solo por esa semana!

Ahora, un descanso. ¡Después de haber leído todo esto!

Si te parece mucha información hasta el momento, no te preocupes. No esperamos que te conviertas en un experto de la noche a la mañana. ¡Es por eso que ofrecemos herramientas adicionales en NegociosIsagenix.com y capacitación más a fondo en los eventos!

Reingresos

Los Ejecutivos Pagados como Tales durante tres meses consecutivos, cuyo equipo ha producido un promedio de 225 ciclos en trece semanas, pueden solicitar una posición de reingreso. La primera posición de reingreso se ubica inmediatamente arriba de la posición de Ejecutivo existente (Posición Primaria). (Las posiciones de reingreso subsiguientes estarían ubicadas inmediatamente arriba de la posición de reingreso más reciente, que a su vez se convertiría en la Posición Primaria). Si la posición de reingreso es aprobada, la Posición Primaria se convierte en un lado del Equipo de Ventas del Ejecutivo (es decir, el Equipo de Ventas de Mayor Volumen). Esto significa que el Ejecutivo puede sacar provecho del volumen de la Posición Primaria como una línea de la nueva posición de reingreso. Las calificaciones de avance para cualquier posición de reingreso son las mismas que para cualquier otra posición nueva. El reingreso representa una manera de seguir creciendo, construyendo e incluso beneficiarse de todos los niveles de crecimiento, promociones e incentivos. (Para más información, consulta el formulario de Solicitud de posición de reingreso y el Manual Platino).



Platino - Paso 6

Otro beneficio de convertirte en Ejecutivo que califica para posiciones de reingreso es que obtienes el reconocimiento del rango al que llamamos Platino ¡El rango Platino es el más alto reconocimiento! El estatus Platino tiene ventajas y beneficios adicionales externos al Plan de Compensación.

Incentivos y promociones especiales

La última manera de ganar ingresos con nosotros es a través de muchos incentivos y promociones.

El Reto IsaBody® premia a los participantes con productos gratuitos y celebra que transformen su cuerpo y sus vidas. Isagenix tiene muchas otras promociones que incluyen viajes especiales, premios, bonos en efectivo, prendas de marca Isagenix y más. Visita tu Oficina Virtual en la pestaña "Concursos y Promociones" o NegociosIsagenix.com para ver todos los incentivos y promociones que ofrece Isagenix actualmente.

Programas de reconocimiento

Isagenix siempre piensa en los reconocimientos a sus Asociados y líderes por sus logros. A medida que avanzas de rango, se te otorga un pin para conmemorar cada uno de tus logros y niveles de crecimiento.

Una vez que califiques como Consultor, puedes calificar para un reconocimiento adicional a través de nuestro Programa Círculo Plateado.

CÍRCULO PLATEADO: El Programa Círculo Plateado reconoce a Consultores y hasta Directores Pagados como Tales por lograr nuevos niveles de crecimiento en el Plan de Compensación. A medida que obtengas más estrellas, recibirás un nuevo pin para conmemorar tu éxito.

ASÍ ES COMO FUNCIONA:	1 ESTRELLA CÍRCULO PLATEADO	10-19 CICLOS
	2 ESTRELLAS CÍRCULO PLATEADO	20-39 CICLOS
	3 ESTRELLAS CÍRCULO PLATEADO	40-59 CICLOS
	4 ESTRELLAS CÍRCULO PLATEADO	60-99 CICLOS
	5 ESTRELLAS CÍRCULO PLATEADO	100-149 CICLOS
	6 ESTRELLAS CÍRCULO PLATEADO	150-199 CICLOS
	7 ESTRELLAS CÍRCULO PLATEADO	200-249 CICLOS
	8 ESTRELLAS CÍRCULO PLATEADO	250 CICLOS

Una vez que califiques como Ejecutivo, puedes calificar para un reconocimiento adicional a través de nuestro Programa Círculo Dorado.

CÍRCULO DORADO: El Programa Círculo Dorado reconoce a Ejecutivos Pagados como Tales por lograr nuevos niveles de crecimiento en el Plan de Compensación. A medida que obtengas más estrellas, recibirás un nuevo pin para conmemorar tu éxito.

ASÍ ES COMO FUNCIONA:	1 ESTRELLA CÍRCULO DORADO	10-19 CICLOS
	2 ESTRELLAS CÍRCULO DORADO	20-39 CICLOS
	3 ESTRELLAS CÍRCULO DORADO	40-59 CICLOS
	4 ESTRELLAS CÍRCULO DORADO	60-99 CICLOS
	5 ESTRELLAS CÍRCULO DORADO	100-149 CICLOS
	6 ESTRELLAS CÍRCULO DORADO	150-199 CICLOS
	7 ESTRELLAS CÍRCULO DORADO	200-249 CICLOS
	8 ESTRELLAS CÍRCULO DORADO	250 CICLOS

Nota: Para fines de reconocimiento, Isagenix toma en cuenta diversas actividades generadoras de ingresos y calcula un valor equivalente para determinar los Ciclos semanales en su totalidad. Estas diversas actividades se convierten en un valor equivalente en Ciclos para la semana comisionable en que son obtenidos y lo suma a los ciclos de Bono de Equipo y Comisiones Ejecutivas de Equipo de esa semana comisionable.

Una vez que califiques como Platino, puedes calificar para un reconocimiento adicional a través de nuestros Programas Platino.

PLATINO: Los Ejecutivos Pagados como Tales que califican para una posición de reingreso pasan automáticamente al nivel Platino.

ASÍ ES COMO FUNCIONA:	7 ESTRELLAS PLATINO	200-249 CICLOS
	8 ESTRELLAS PLATINO	250-299 CICLOS
	9 ESTRELLAS PLATINO	300-349 CICLOS
	10 ESTRELLAS PLATINO	350-399 CICLOS
	11 ESTRELLAS PLATINO	400-449 CICLOS
	12 ESTRELLAS PLATINO	450-499 CICLOS
	13 ESTRELLAS PLATINO	500-549 CICLOS
	14 ESTRELLAS PLATINO	550-599 CICLOS
	15 ESTRELLAS PLATINO	600-649 CICLOS
	16 ESTRELLAS PLATINO	650-699 CICLOS
	17 ESTRELLAS PLATINO	700-749 CICLOS
	18 ESTRELLAS PLATINO	750-799 CICLOS
	19 ESTRELLAS PLATINO	800-849 CICLOS
	20 ESTRELLAS PLATINO	850-899 CICLOS
	21 ESTRELLAS PLATINO	900-949 CICLOS
	22 ESTRELLAS PLATINO	950-999 CICLOS
	23 ESTRELLAS PLATINO	1,000-1,049 CICLOS
	24 ESTRELLAS PLATINO	1,050-1,099 CICLOS

EJECUTIVO ESTRELLA: Nuestro Programa Ejecutivo Estrella hace reconocimientos a los Ejecutivos que ayudan a sus Asociados Inscritos Personalmente a convertirse en Ejecutivos. Por cada Asociado Inscrito Personalmente que se convierta en Ejecutivo, recibes otra estrella y un pin para conmemorar el logro.

MILLONARIO ISAGENIX: es un Asociado Independiente al que Isagenix ha pagado un total bruto de US \$1 millón o más desde que se inscribió en Isagenix. Los ingresos reflejan cantidades brutas que no incluyen gastos de comercialización. Para ver los ingresos promedio, consulta IngresosIsagenix.com. Estos Asociados serán reconocidos a través del Club Legacy Isagenix.

Características especiales del Plan de Compensación Isagenix

Mercados internacionales

Los Asociados que estén al corriente en sus pagos pueden solicitar autorización para participar en mercados (fuera de su región de residencia) donde Isagenix esté registrada legalmente para operar y tenga oficialmente actividades de negocios. Para presentar su solicitud, los Asociados solamente llenan y entregan una Solicitud y Contrato de Patrocinio Internacional junto con una cuota Regional Anual de Asociado, donde corresponda. Esa cuota es adicional a tu solicitud de Asociado e incluye servicios adicionales y capacitación en tu Sistema de Apoyo para Asociados y tu sitio web personal. Como Patrocinador Internacional eres elegible para ganar comisiones en regiones extranjeras. Los Consultores Pagados como Tales o con rangos más altos activos pueden ganar en el volumen de grupo generado por los Asociados que forman parte de su Equipo de Ventas y que viven fuera de su país de origen. (Aplican restricciones y limitaciones. Para más detalles consulta IsagenixBusiness.com.)

POLÍTICA DE CAMBIO DE DIVISAS

Isagenix ha creado un Multiplicador de Comisiones basado en el origen del volumen de cada país donde el Asociado lleve a cabo sus negocios. El nuevo Multiplicador de Comisiones será un promedio equilibrado que es único para la cantidad de volúmenes que provienen de cada país y se utilizará como un multiplicador para las comisiones. El nuevo Multiplicador de Comisiones será calculado y actualizado cada trimestre y se aplicará a todo Asociado que origine por lo menos el 10 por ciento o más de su volumen fuera de su país de origen.

Programa de Auto envío

Este es un programa práctico mediante el cual un pedido preseleccionado se envía cada mes. Los pedidos de auto envío ofrecen ahorros adicionales y comodidad para los Miembros.

Garantía de Isagenix de pago del 50%

Isagenix les ofrece a sus Asociados uno de los programas más prácticos para los distribuidores, con uno de los pagos más sólidos en la industria del mercadeo en red. Pagamos una compensación del 50% del VN que recibimos por la compra de productos comisionables a lo largo de nuestro programa. Para cualquier período de pago en el que el pago sea inferior al 50%, nosotros custodiamos el saldo en nuestra cuenta de compensación para complementar futuros pagos de ser necesario. Pero, para proteger la oportunidad de todos los Asociados Independientes e Isagenix, la compañía tiene un tope de pago del 50% del VN.

ASÍ ES COMO FUNCIONA:

Cada semana, se calcula el VN total de las compras de productos comisionables, y el 50 por ciento de su valor está disponible para ser pagado en el Plan de Compensación. La compañía paga primero todos los BIPs correspondientes. Los fondos restantes forman una reserva que se divide entre los Bonos de Equipo (Ciclos) y las Comisiones Ejecutivas del 10% de todos los Asociados. **El valor de un Ciclo se determina dividiendo la reserva restante entre la cantidad total de Ciclos.**

$$\frac{\text{Reserva restante total en dólares}}{\text{Cantidad total de Ciclos ganados}} = \text{VALOR DE CADA CICLO}$$

Mega ciclo

El Mega ciclo se produce al final de cada día en el que se ha acumulado un mínimo de 100 Ciclos a partir de: (1) la fecha de inscripción del Asociado o (2) el

último Mega ciclo. Para que el Plan de Compensación sea estable, Isagenix retendrá hasta 150,000 VG del Equipo de Ventas de Mayor Volumen y todo el VG restante del Equipo de Ventas de Menor Volumen para ganar tu siguiente Bono de Equipo. Cualquier VG superior a 150,000 de tu Equipo de Ventas de mayor Volumen es eliminado.

Período de gracia

Con el propósito de calcular los Bonos de Equipo, se agrega un período de gracia de cinco días a los 30 días previos, para determinar el estatus activo.

Pago semanal

El pago semanal es una característica propia del Plan de Compensación de Equipo Isagenix. Una semana comisionable comienza el lunes a las 12 a. m. (ET) y termina el domingo siguiente a las 11:59 p. m. (ET). La compensación obtenida se paga a los Asociados el lunes de la siguiente semana (en efecto una semana después).

Asociados no activos

Los Asociados que no estén activos con 100 VP no acumularán VG y su volumen remanente se pondrá en cero.

Mantenimiento del rango de Consultor

Si estás activo pero no puedes mantenerte calificado como Consultor Pagado como Tal, retendrás tu VG existente y seguirás acumulando VG adicional y tu propio VP si es de más de 100.

Glosario

ACTIVO: Para los fines del Plan de Compensación, se considera que un Asociado está activo en un día específico si ha obtenido al menos 100 VP en los 30 días anteriores.

RANGO ACTIVO: Se utiliza principalmente para las promociones y concursos. El rango de Asociado activo se basa en su rango pagado como tal en un día determinado de una semana comisionable.

ASOCIADO: Es un contratista independiente que ha cumplido y sigue cumpliendo los requisitos de elegibilidad descritos en la Solicitud y Contrato para ser Asociado Independiente Isagenix, incluidas las Políticas y Procedimientos de Isagenix, así como el Plan de Compensación. El rango de Asociado es el primer rango en el Plan de Compensación. El término "Asociado(s)" en sí mismo se refiere por lo general a todos los Asociados, sin importar el rango, a menos que el contexto denote que el rango del Asociado tenga el significado pretendido.

OFICINA VIRTUAL DEL ASOCIADO: Es el portal en línea mediante el cual los Asociados tienen acceso a información y herramientas para operar su negocio Isagenix.

SISTEMA DE APOYO PARA ASOCIADOS: Es el sistema de asistencia en línea disponible para cada Asociado Isagenix desde el momento de su inscripción. Incluye un sitio web para el Asociado Isagenix donde los Clientes Minoristas (Público) Directos del Asociado pueden comprar productos Isagenix a precios de venta al público y donde el Asociado puede inscribir a nuevos Clientes y Asociados. También incluye el acceso a la Oficina Virtual de Asociado y materiales de capacitación.

AUTO ENVÍO: Es un práctico programa opcional que permite que los pedidos preseleccionados y preautorizados sean enviados mensualmente en la fecha elegida. El programa de Auto envío ofrece ahorros adicionales y conveniencia a los Miembros que eligen participar en él.

ACTIVIDAD DE DESARROLLO DE NEGOCIOS: Consiste en inscribir a un nuevo Cliente o Asociado y recibir un pago de compensación, avanzar de rango, y participar o realizar otras actividades relacionadas con el negocio que especifique Isagenix.

CENTRO DE NEGOCIOS: Es una posición en el Árbol de Colocación de Equipo que es elegible para generar ingresos. Este da seguimiento a la colocación y al volumen de grupo de los Equipos de Ventas.

VOLUMEN DE NEGOCIO (VN): Es un valor en puntos que se asigna a cada Producto Comisionable.

SEMANA COMISIONABLE: Período desde las 12 a. m. (ET) del lunes hasta las 11:59 p. m. (ET) del domingo siguiente.

PRODUCTO COMISIONABLE: Productos Isagenix consumibles que tienen un valor en puntos que se les asigna como medio para calcular las comisiones y bonos pagables a los Asociados.

COMPENSACIÓN: Son las comisiones, bonos y otras retribuciones que recibe un Asociado conforme al Plan de Compensación o por medio de otros incentivos o promociones implementados por Isagenix para la venta de sus productos. La compensación se calcula diariamente y se paga semanalmente, una semana después.

CONSULTOR: Este es el segundo rango del Plan de Compensación.

GERENTE CRISTAL: Cuando un Miembro tiene a dos Consultores inscritos personalmente a los 60 días de haberse convertido en Asociado. A esto se le llama también "Comparte, Ellos comparten".

DIRECTOR CRISTAL: Cuando un Miembro tiene a seis Consultores inscritos personalmente a los 120 días de haberse convertido en Asociado. A esto se le llama también "Comparte, Ellos comparten, Repite".

EJECUTIVO CRISTAL: Cuando un Miembro tiene a 10 Consultores inscritos personalmente (cinco en el equipo de la derecha y cinco en el equipo de la izquierda) a los 180 días de haberse convertido en Asociado. A esto se le llama también "Comparte, Ellos comparten,

Repíte".

CICLO: Consulta los Bonos de Equipo.

DÍA: Desde la medianoche hasta las 11:59 p.m. (ET).

DIRECTOR: Este es el cuarto rango del Plan de Compensación.

PATROCINADOR DE INSCRIPCIÓN: Es la persona responsable de inscribir personalmente a un Asociado o Cliente.

VOLUMEN EXCEDENTE: Un VP de más de 100 utilizado los 30 días anteriores para cumplir el requisito de estatus activo se acumulará para el Equipo de Ventas de Menor Volumen del Asociado al momento en que el Asociado haga un pedido.

EJECUTIVO: Este es el quinto rango del Plan de Compensación.

BONO DE COMISIONES EJECUTIVAS DE EQUIPO: Es un bono que equivale al 10% de los Bonos de Equipo semanales de los Consultores Pagados como Tales o con rango más alto Inscritos Personalmente por un Ejecutivo Pagado como Tal activo. El bono se limita a no más de 25 Ciclos por Consultor Pagado como Tal Inscrito Personalmente y un máximo de 250 Ciclos de comisiones de equipo por semana.

PERÍODO DE GRACIA: Se agrega un período de gracia de cinco días a los 30 días, para determinar el estatus activo, sumando en total 35 días.

VOLUMEN DE GRUPO (VG): Es el VN total que se acumula en los Equipos de Ventas de la derecha y de la izquierda combinados del Asociado.

VOLUMEN REMANENTE: Es el VG no pagado en cada uno de los dos Equipos de Ventas del Asociado acumulable para el siguiente Bono de Equipo ganado.

REGIÓN DE RESIDENCIA: Es la Región de Isagenix que incluye el país o territorio en el que reside el Asociado al momento de su inscripción. Un Asociado puede inscribir nuevos Miembros en la región de residencia del Asociado sin necesidad de solicitar y recibir aprobación como un Patrocinador Internacional

PATROCINADOR INTERNACIONAL: El Asociado que ha sido aprobado para inscribir Asociados y Clientes en Regiones distintas a la Región de Residencia de inscripción del Asociado puede calificar para ganar la Compensación por la venta de productos en cualquier otra Región(es).

SOLICITUD Y CONTRATO DE PATROCINIO INTERNACIONAL: Es la solicitud y el acuerdo que un Asociado debe completar correctamente, firmar y entregar a Isagenix como uno de los requisitos para convertirse en Patrocinador Internacional.

ISAWALLET®: IsaWallet te permite recibir pagos instantáneos de Isagenix y transferir los fondos de forma eficiente a tu cuenta bancaria. (Los métodos de pago disponibles varían según el país).

BONOS DE LIDERAZGO: Es una promoción disponible cada cierto tiempo para los Directores y Ejecutivos Pagados como Tales (incluidos los Miembros Platino) en ciertos mercados, a criterio exclusivo de Isagenix. En términos generales, los Asociados deben alcanzar y mantener el rango de Director Pagado como Tal o superior y aumentar sus Ciclos personales y/o los Ciclos de sus Asociados Inscritos Personalmente para ganar acciones en los Bonos de Liderazgo mensuales. (Para más detalles, consulta NegociosIsagenix.com o ponte en contacto con Isagenix).

LÍNEA DE PATROCINIO: Es la línea ascendente de Asociados de una Posición dada en un Equipo de Ventas.

EQUIPO DE VENTAS DE MAYOR VOLUMEN: Es el Equipo de Ventas con el mayor volumen de grupo (VG) no pagado en un momento dado.

GERENTE: Este es el tercer rango del Plan de Compensación.

ORGANIZACIÓN DE MERCADEO: Son todos los Clientes y Asociados colocados debajo de un determinado Asociado en su Árbol de Colocación de Equipo y de cuyas compras de productos se deriva la Compensación del Asociado.

Glosario

MEGA CICLO: Consulta el contenido del Plan de Compensación.

MIEMBRO: Incluye a Clientes y Asociados que crearon una cuenta con Isagenix.

EQUIPO DE VENTAS DE MENOR VOLUMEN: Es el Equipo de Ventas con el menor volumen de grupo (VG) no pagado en un momento dado.

RANGO PAGADO COMO TAL: Es el rango con el que el VP y el volumen de los Miembros Inscritos Personalmente del Asociado lo califican en un día determinado dentro de una semana comisionable.

VOLUMEN PERSONAL (VP): Es el volumen de negocios combinado de: (1) los pedidos personales de un Asociado adquiridos directamente de Isagenix (ya sean para consumo personal o para vender a Clientes Minoristas o Público); y (2) pedidos que realizan los Clientes Minoristas (Público) Directos de un Asociado (pedidos a través del sitio web personal del Asociado).

RETENCIÓN DE VOLUMEN PERSONAL (RVP): VP de más de 100 que se retiene hasta que un Asociado se convierte en Consultor. Una vez que se alcanza el estatus de Consultor, la RVP se aplica al Equipo de Ventas de Menor Volumen.

ASOCIADO INSCRITO PERSONALMENTE: Es un Asociado al que otro Asociado ha inscrito personalmente en Isagenix y el cual queda registrado como el Patrocinador de Inscripción.

CLIENTE INSCRITO PERSONALMENTE: Es un Cliente al que un Asociado ha inscrito personalmente en Isagenix y para el cual queda registrado como el Patrocinador de Inscripción.

MIEMBRO INSCRITO PERSONALMENTE: Es un Miembro al que un Asociado ha inscrito personalmente en Isagenix y para el cual queda registrado como el Patrocinador de Inscripción. Incluye a todos los Clientes y Asociados Inscritos Personalmente.

PATROCINADOR DE UBICACIÓN: Es el Patrocinador para el cual se coloca directamente debajo un nuevo Miembro en el Árbol de Colocación de Equipo. El Patrocinador de Ubicación también puede ser el Patrocinador de Inscripción.

POSICIÓN: Es (1) el Centro de Negocios de un Asociado; o (2) la ubicación de los Clientes y Asociados en el Árbol de Colocación de Equipo del Patrocinador de Inscripción.

BONO DE INTRODUCCIÓN DE PRODUCTO (BIP): Los Asociados son elegibles para ganar una sola vez un Bono de Introducción de Producto (BIP) cada vez que un Miembro Inscrito Personalmente compra directamente un Paquete BIP opcional de Isagenix al momento de inscribirse.

RECOMPENSA DE INTRODUCCIÓN DE PRODUCTO (RIP): Los Clientes obtienen cupones de Recompensa de Introducción de Producto cuando ayudan a un nuevo Cliente a inscribirse y ordenar un paquete de productos o sistema que califica.

VOLUMEN QUE CALIFICA: Es un valor en puntos asignado a Productos Comisionables que se usa para determinar el estatus activo de un Asociado.

RANGO(S): Es el título o estatus que ha alcanzado un Asociado dentro del Plan de Compensación. Los seis rangos con derecho a pago son: Asociado, Consultor, Gerente, Director, Ejecutivo y Platino.

BONOS AVANCE DE RANGO: Es una promoción disponible cada cierto tiempo en determinados mercados a criterio exclusivo de Isagenix. Los Asociados pueden ganar Bonos Avance de Rango por alcanzar ciertos rangos o niveles de Ciclos. Algunos Bonos Avance de Rango están vinculados a plazos específicos. (Para más detalles, consulta NegociosIsagenix.com o ponte en contacto con Isagenix).

RANGO DE RECONOCIMIENTO: Es el Rango más alto para el que un Asociado ha calificado dentro del Plan de Compensación.

REGIÓN: Es un país o grupo de países designados por Isagenix para

fin de identificación de una región del mundo donde un Asociado puede patrocinar a nuevos Asociados y Clientes.

CLIENTE MINORISTA: Es una persona que compra productos Isagenix al precio público sugerido a través de la página web de un Asociado. Los Clientes Minoristas Directos no son Miembros.

INGRESOS POR VENTA DIRECTA AL PÚBLICO: Es el ingreso que obtiene un Asociado por ventas a sus Clientes Minoristas (Público) Directos. El Asociado no tiene que estar activo para obtener el ingreso por ventas al público directas.

INGRESOS POR VENTA AL PÚBLICO: Es el ingreso que obtiene un Asociado por ventas a sus Clientes Minoristas (Público). El Asociado no tiene que estar activo para obtener ingresos por ventas al público directas.

BONOS DE EQUIPO (CICLOS): Cuando un Consultor activo o de un rango superior acumula 900 puntos en volumen de grupo (VG) y al menos 300 de esos puntos provienen del Equipo de Ventas de Menor Volumen y 600 provienen del Equipo de Ventas de Mayor Volumen, el Asociado obtiene un Bono de Equipo. Al Bono de Equipo también se le llama Ciclo. Un Asociado puede ganar varios ciclos en un día cualquiera.

ÁRBOL DE COLOCACIÓN DE EQUIPO: Es la Organización de Mercadeo del Asociado (equipos de la derecha y de la izquierda) en los que son colocados los nuevos Clientes y Asociados. Consulta el Plan de Compensación para obtener más información.

SEMANA: Período que va de las 12 a. m. (ET) de lunes hasta las 11:59 p. m. (ET) del domingo siguiente.

PRECIOS DE MAYOREO: Son los precios establecidos por Isagenix que son inferiores al precio público sugerido.